

## ANNEXE 2 : FICHE DE MISE EN SERVICE

CONTRÔLE DE POSE	
<b>MENUISERIE :</b>	
Contrôle visuel général (planéité, stabilité, homogénéité, etc...)	OK [ ]
Contrôle de la géométrie de pose	OK [ ]
Mesure des jeux (valeurs admissibles : 3 mm+/- 2mm) :	
Jeu mesuré au-dessus de la cassette	[.....mm]
Jeu mesuré entre mur et coulisses	[.....mm]
Vérification de perpendicularité :	
Perpendicularité "cassette moustiquaire/profil linteau"	OK [ ]
Perpendicularité " rail opposé / profil linteau "	OK [ ]
Perpendicularité "cassette moustiquaire/seuil de guidage"	OK [ ]
Perpendicularité " rail opposé / seuil de guidage "	OK [ ]
Vérification de parallélisme des coulisses :	
Ecartement cassette moustiquaire et rail opposé en haut	[.....mm]
Ecartement cassette moustiquaire et rail opposé en bas	[.....mm]
Vérification du seuil de guidage : à plat et rectiligne	OK [ ]
CONTRÔLE DE FONCTIONNEMENT	
Contrôle de déplacement latéral de la toile : sans points durs	OK [ ]
Contrôle de la fermeture de la toile : système de verrouillage bien réglé	OK [ ]
Contrôle état général de la toile	OK [ ]
VÉRIFICATIONS PÉRIODIQUES ET INFORMATION AU CLIENT	
Veuillez indiquer ci-contre la préconisation de vérification périodique recommandée au client	tous les
Transmission des consignes d'utilisation au client final	[.....ans]
	Fait [...]
VALIDATION DE LA VÉRIFICATION	
Nom de la personne ayant vérifié la conformité d'installation : .....	Date et signature :

Cette fiche doit être établie à l'issue de l'installation et conservée pendant toute la période de garantie. Elle doit être fournie avec toute demande de prise en charge au titre de la garantie (en son absence, la garantie est assumée par l'installateur).



# MOUSTIQUAIRE latérale à chaîne Notice de pose

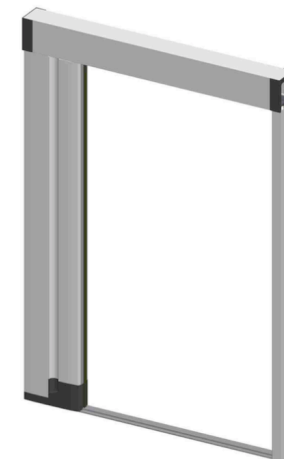
## INSTRUCTIONS DE SÉCURITÉ IMPORTANTES

### AVERTISSEMENT :

Il est important pour la sécurité des personnes de :

- Lire attentivement et de respecter ces instructions
- Conserver ces instructions.

Cette notice est uniquement destinée à rappeler quelques instructions fondamentales pour l'installation du produit.



### IMPORTANT !

Dans tous les cas, l'installation doit être réalisée sous la responsabilité d'un professionnel qualifié pour les corps de métier concernés (bâtiment, menuiserie, électricité), et dans le respect des normes en vigueur



Fabrication Française



## 1. FONCTIONNEMENT

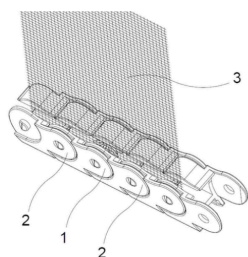
**Important :** pour un fonctionnement correct de la moustiquaire, la pose doit respecter une géométrie parfaite de la fenêtre. Il sera donc important de caler les points de fixations pour respecter les alignements des points de fixations. Le seuil et la moustiquaire doivent être parfaitement perpendiculaires.

### MOUSTIQUAIRE - TOILE TENDUE - À DÉPLACEMENT LATÉRAL

La toile enroulée sur un axe à gorge et tendue par un ressort de rappel.

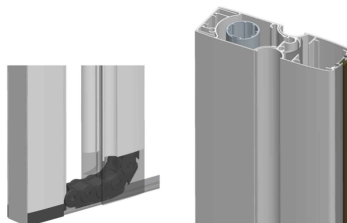
La moustiquaire est guidée en bas sur un rail/seuil à l'aide d'une chaîne qui se rétracte dans la poignée lors de l'ouverture de la moustiquaire.

Attention, cela implique  $H > L + 250$  mm



La toile (3) est guidée dans les maillons de la chaîne (2).

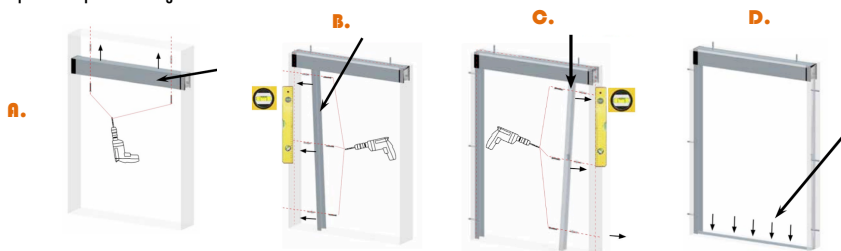
Pour une meilleure tenue dans la chaîne, un (ou plusieurs suivant la largeur) maillon anti-vent (1) dispose d'une roulette de tenue (rouge)



## 2. INSTALLATION

- A.** Fixer le profil linteau (A) parallèle à la fenêtre à l'aide de deux vis + chevilles.
- B.** Centrer le profil latéral (B) dans le rail haut. Positionner verticalement et fixer.
- C.** Centrer le profil latéral (C) dans le rail haut, positionner verticalement et fixer.
- D.** Fixer le seuil centré d'une part et d'autre sur les montants.

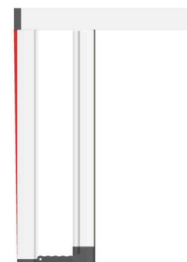
**Attention :** le seuil sert de guidage à la chaîne basse de la moustiquaire lors de l'ouverture et la fermeture. S'assurer que le seuil est posé bien plat et rectiligne.



## 3. RÉGLAGE FINAL - Option

Si le mur n'est pas vertical, on enlève le point de fixation haut dans le rail et on utilise la pièce de réglage ci-dessous.

- E.** Il est nécessaire de régler la moustiquaire verticale pour avoir un bon fonctionnement



Déplacer dans le rail haut la pièce de centrage (pion) qui permet le positionnement vertical de la moustiquaire.



Pour 2 vantaux, positionner et régler les 2 moustiquaires en vis à vis dans les rails extérieurs.

## 4. UTILISATION ET ENTRETIEN

Les moustiquaires sont conçues pour se protéger des insectes, petits rongeurs ou petits reptiles mais pas pour assurer la sécurité ou empêcher des personnes, animaux ou des objets de pénétrer à l'intérieur ; ou un enfant de tomber de la fenêtre.

Dans les situations de faible visibilité et pour les personnes ayant une déficience visuelle, la toile qui pourrait être peu localisable doit être mise en évidence par des repères de couleur.

Le fonctionnement dans des conditions de gel peut endommager la moustiquaire, en cas de vent excessif, il est conseillé de laisser la moustiquaire ouverte.

La société se réserve le droit d'apporter des modifications partielles ou totales au produit, sans préavis, en déclinant toute responsabilité pour les données incorrectes.

### ENTRETIEN :

La toile de moustiquaire, sous l'action des conditions environnementales externes ne favorise pas la croissance de micro-organismes.

Il est nécessaire de nettoyer régulièrement le produit en aspirant les insectes adhérents sur la toile ou dans le profil de seuil. Si besoin pour nettoyer l'extérieur du produit, utiliser du savon et de l'eau après brossage, pour la toile et les profils. Rincer.

Ne pas utiliser huiles, graisses, solvants et nettoyants abrasifs, ni nettoyeur haute pression.

Pour un fonctionnement optimal, réaliser une opération de nettoyage tous les 2/3 mois afin d'éviter que le mécanisme ne se bloque.

### GARANTIE :

Pour que les conditions de garantie s'appliquent, le produit ne doit pas être démonté par pièces ou accessoires. Contacter le revendeur qui s'occupera de l'assistance et du remplacement des pièces. La garantie incluse (sous réserve d'identification par l'étiquette de fabrication qui ne doit pas être enlevée) le remplacement partiel ou intégral des pièces, en cas de défaut constaté, provoqué par des vices de fabrication. La garantie exclue les dommages et détériorations liés à une mauvaise utilisation du client, notamment au niveau de la toile.

